

LUCIA

ÉCLAIRER DEMAIN, AUJOURD'HUI



LUCIA

ÉCLAIRER DEMAIN, AUJOURD'HUI

UNE VISION ALTERNATIVE ET POÉTIQUE DU DESIGN INTERACTIF

Installation graphique interactive réalisée à partir
d'ombres et de reflets lumineux animés par des flux de
données issus du web.

GUILLAUME DEMAISON

Designer interactif

Avec le soutien du studio Kailis,
studio de création interactif basé à Limoges

www.kailis-design.net / 06 63 57 35 89

CONTEXTE ET TENDANCES

Quand le “système D” bouleverse le design numérique

Hacking, détournement, prototypage, home made, expérimentation “Do it yourself”, Arduino, recyclage, metadesign, slow design.

Ces pratiques émergentes questionnent le contexte, les outils et surtout l'éthique des métiers du designer.

Ces tendances révèlent notamment une manière détournée de protester contre l'invasion des objets standardisés, ignorant les processus du développement durable.

Que ce soit pour le design graphique, le motion design ou le design interactif, ces

techniques de production témoignent du besoin de sens et de réappropriation du contexte d'exercice du métier de design.

Cette remise en cause est également stimulée par les défis environnementaux et sociaux actuels. Elle favorise le passage d'une innovation qui s'inspirait jusque là de la prospective scientifique, à une innovation qui s'inspire de la prospective sociale. Ces nouveaux profils d'inventeurs et d'artisans alimentent la création d'un nouvel imaginaire technologique et social.



DÉMARCHE

Produire des images autrement

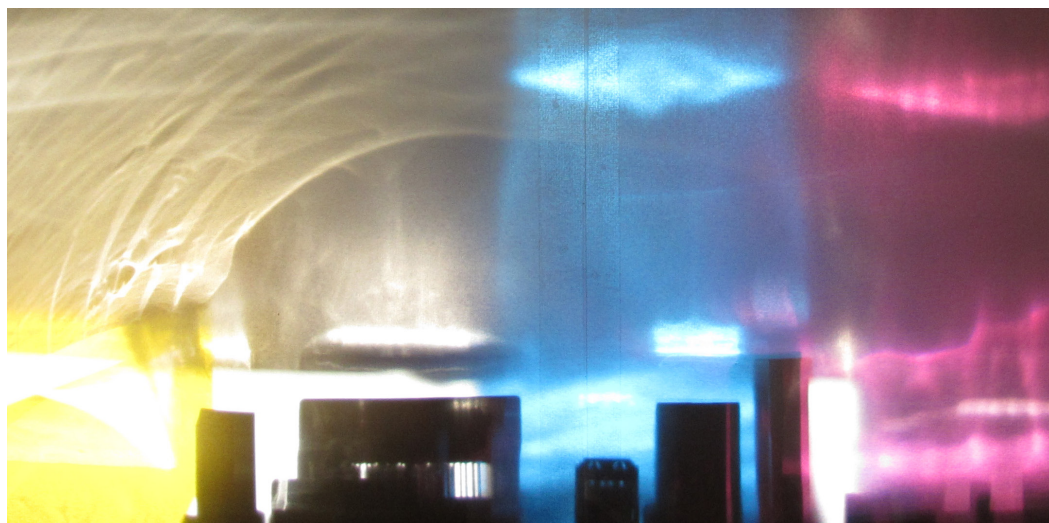
Cette expérimentation est un hommage pour l'engagement éthique de certains designers. C'est un acte de foi dans cette voie en se projetant de façon optimiste et lucide dans les défis de demain. En cohérence avec mes valeurs et mes rêves, je me demande comment transposer mon métier, mes compétences dans ce nouveau paradigme, dans ce monde qui change. Il émerge de ces recherches, une nouvelle science-fiction, empreinte de magie, qui voit émerger des solutions réalisables par le plus grand nombre.

Cette nouvelle science fiction prend forme et stimule l'imagination du

contexte de création pour soi et la planète. À quoi ressembleraient mes outils de création, mon métier, mes aspirations dans cette science fiction fantasmée ?

- > Travailler avec le soleil, manipuler et créer du vrai
- > Sortir du bureau virtuelle, en utilisant le réseau globale.

C'est à partir de la création de cette "science fiction" personnelle que j'ai imaginé pour cette installation, une technique de projection graphique et interactive, gratuite et simple, à partir de reflets lumineux, influencée par une carte Arduino, les passants et le soleil.



CONCEPT

Lucia propose une vision alternative et poétique du design interactif. C'est une installation mise en lumière par le soleil, qui génère des images colorées et complexes à partir de reflets lumineux. Le dispositif réagit à des flux de données internet et à la proximité du visiteur. Fabriquée à partir de matériaux récupérés. Sa simplicité permet l'appropriation par tous et une création infinie d'images.

Le parti pris de départ est de créer une projection graphique interactive durable, dans les contraintes imaginées d'un futur proche, à partir de tendances émergentes.

CONTEMPLER

Le visiteur découvre sur un écran, des lueurs complexes et colorées qui se transforment à des rythmes de palpitations subtils ou brusques et créent une impression de graphisme vivant, aux mutations infinies, propice à la contemplation.

COMPRENDRE

Ces images sont commandées par des mécanismes reliés à des flux de données internet via des cartes électroniques Arduino Uno. Ces projections évolutives sont animées en fonction de flux internet en temps réel. La technologie utilisée pour le système de projection est d'une grande simplicité, entièrement réalisée de manière artisanale.

PARTICIPER

Les auras projetées sont influencées par la proximité des visiteurs, qui provoque une métamorphose de l'image projetée.



CONCEPTS PÉRIPHÉRIQUES

1.LES DIAMANTS DU CONSUMÉRISME

« Notre époque se caractérise par la profusion des moyens et la confusion des intentions ». Albert Einstein

Notre consumérisme laisse derrière lui une infinité de déchets. Lucia se propose de les utiliser pour les revaloriser, les transformer en “diamants”, prismes qui reflètent la lumière. Mais cette beauté traîne dans son sillage les tonnes de plastique qui s’accumulent dans nos océans.

2.REDÉCOUVERTE : PRODUIRE DES IMAGES AUTREMENT

- Réappropriation des objets technologiques pour la création et le rêve.
- Redécouverte de notre pouvoir de manipulation du réel et de notre capacité à créer de la fiction.
- Réintégration dans nos modes de développement, des éléments de la nature avec de leur charge symbolique et mystique.

Il s’agit aujourd’hui d’inventer un design d’avantage social et émotionnel, dans la veine du slow design et du low tech.

3.SOLUTIONS DE PROJECTION GRAPHIQUE

Donner du sens au monde numérique qui parfois nous coupe de la réalité et des éléments naturels. Nous évoluons dans une société de l’écran. Ils nous environnent dans notre quotidien. Des écrans qui nous confinent souvent dans l’obscurité car ils ne peuvent fonctionner en plein soleil. Lucia, propose la première projection de jour qui utilise le soleil !

Les images de l’installation sont générées par 3 mouvements de “révolution” impulsés par :

- celle du soleil
- celle des données du web en mouvement constant
- celle du spectateur qui en bougeant à proximité de Lucia développe de nouvelles images évolutives



ATELIERS AUTOUR DE LUCIA

Création d'images avec des outils de recyclage

Créer un mini-Lucia :

La création d'un mini lucia qui peut se faire dans un carton ou une boîte à chaussure, avec une feuille de papier calque A4 pour écran. Nous pouvons découvrir de nombreux effets en testant différents déchets plastiques à l'intérieur (bouteille, verre en plastique, emballage qui brille...) et aussi de l'eau, du verre, etc. Le choix de plastiques colorés et transparents, donne des reflets de couleurs.

Cette fabrication peut-être accrochée ou posée sur une fenêtre orientée plein sud, dans la classe ou chez soi. Les différentes boîtes superposées peuvent également donner une belle composition globale (comme un mur d'écrans).

Mais on peut aller plus loin

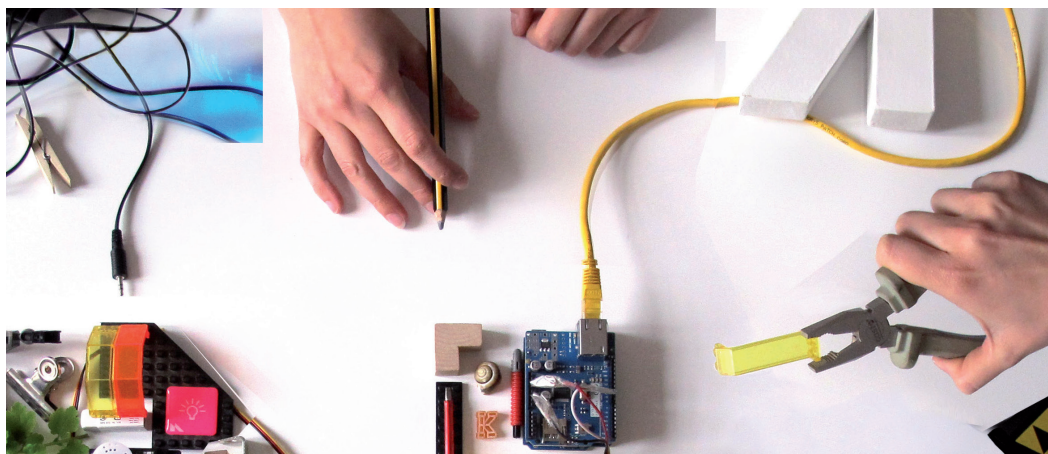
Quand vient la nuit, la boîte se transforme en mini écran, en remplaçant la source lumineuse solaire par la LED d'un téléphone portable.

Encore plus loin

Avec une loupe, on peut agrandir ces effets pour les projeter en 3 fois plus grand sur un mur ou sur une personne ; d'ailleurs, en mettant son portable dans la boîte et en utilisant une loupe, on peut fabriquer un mini projecteur vidéo, qui projette images et vidéos en grand (à faire dans le noir bien sûr).

Toujours plus loin

Avec ce mini projecteur, la LED d'un Smartphone ou une lampe de poche à



LED, et une passoire à thé (ou une petite grille avec quelques gouttes d'eau) on projette une image pixélisée noir et blanc, base de toute image numérique.

**Cet atelier peut-être en ouverture
ou en continuité de cours plus
théoriques sur :**

- . Reconnaître les logos qui qualifient les différents plastiques (triangle avec lettre au fond de ta bouteille...)
- . Le principe de la chambre noire, berceau de la photographie
- . Les principes des optiques et de trajectoire de la lumière, le type de lumière, la réfraction lumineuse.
- . Le réchauffement climatique par réflexion sur la mer.
- . Le principe de composition des couleurs lumineuses comme la TV et les écrans numériques
- . La course du soleil...

GUILLAUME DEMAISON

PARCOURS



Après un cursus d'arts appliqués, il se spécialise en communication visuelle pour être créatif au sein de deux agences : Planète Interactive à Paris et Idealcoms à Angoulême.

Il met sa créativité au service de projets ambitieux au sein du studio Kailis, créé en 2007 avec Amélie Decharentenay. À travers la conception d'objets de communication numérique à forte expérience utilisateur sur des formats novateurs, Guillaume Demaison propose une approche transversale et engagée du design interactif.

PARCOURS PROFESSIONNEL

Studio Kailis - 2007 à aujourd'hui

Co-fondateur et designer interactif au studio Kailis, avec Amélie Decharentenay. Studio de création graphique et interactive sous toutes ses formes avec une approche didactique de la communication.

2002/2005

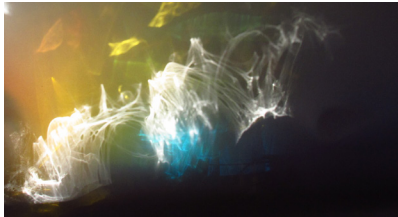
Directeur artistique chez Idealcoms à Angoulême.

2001/2002

Graphiste multimédia chez Planète interactive, Paris.

CRÉATION INTERACTIVE

ET ENGAGEMENT



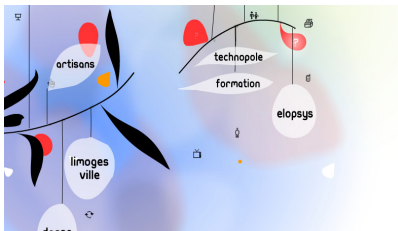
Lucia - installation une poétique et engagée - 2012

Installation solaire et interactive réalisée à partir d'ombres et de reflets lumineux animés par des flux de données. Exposition principale du WIF 2012 à Limoges.



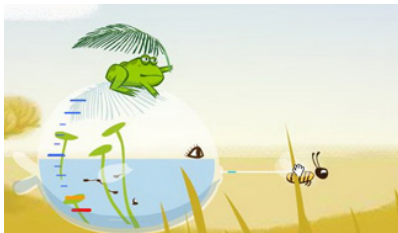
Une forêt virtuelle, conternplation sonore et interactive - 2009

Sur chaque pilier est projeté un arbre virtuel unique, habités d'animaux qui suivent des scénarios de comportements aléatoires et interactifs sur des murs en porcelaine.



Mobile interactif, Maison du Limousin - 2009

Application ludique et sonore, projetée durant l'inauguration de la Maison du Limousin à Paris, proposant aux invités une découverte du Limousin au travers d'images sonores surprenantes.



HAYA - Mini-jeu - Sensibilisation à l'eau - 2008

Mini-jeu inspiré des cultures des peuples nomades du désert (croyances et usages). À travers un jeu simple et poétique, l'utilisateur apprend à gérer les ressources en eau et en énergie.

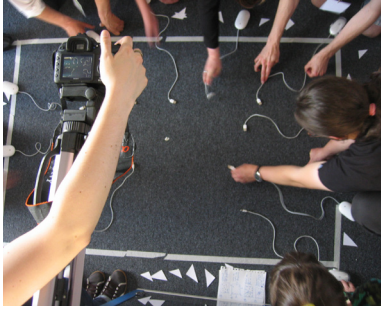
(jeu projeté dans le jardin intérieur de la BFM (Bibliothèque Francophone Multimedia)).



Toile de la vie - 2006

Plateforme dédiée à l'éveil d'une culture écologique élémentaire, ludique et poétique, sous la forme d'une application multi-utilisateurs sur internet. Lauréats Carrefour des possibles.

DÉMARCHES COLLECTIVES



Intervenant workshop à l'IUT - 2010 à aujourd'hui

Intervenant "Culture multimédia" à l'IUT Service et Réseaux de Communication, Création d'ateliers créatifs sur des tendances du web (WIF 2008 - WIF 2010).

Lieu LaTuiteuse- 2009 à aujourd'hui

Création de La Tuiteuse, espace de co-working dans le centre ville de Limoges, avec la société Tripnity. Ce lieu a été créé à la suite d'une interrogation sur les espaces de travail, pour laquelle nous avons réuni une douzaine d'entreprises du numérique afin d'évaluer les besoins communs.



portes ouvertes à la tuiteuse.

Collectif Toncarton- 2008 à aujourd'hui

Lancement de concept de créations collectives, réunissant des créatifs et des amateurs autour de créations collectives et de street art. Organisation de soirées créatives et mise au point de process de créations collectives. Participation et organisation d'exposition. (cuisine en carton : <https://vimeo.com/20941755>)



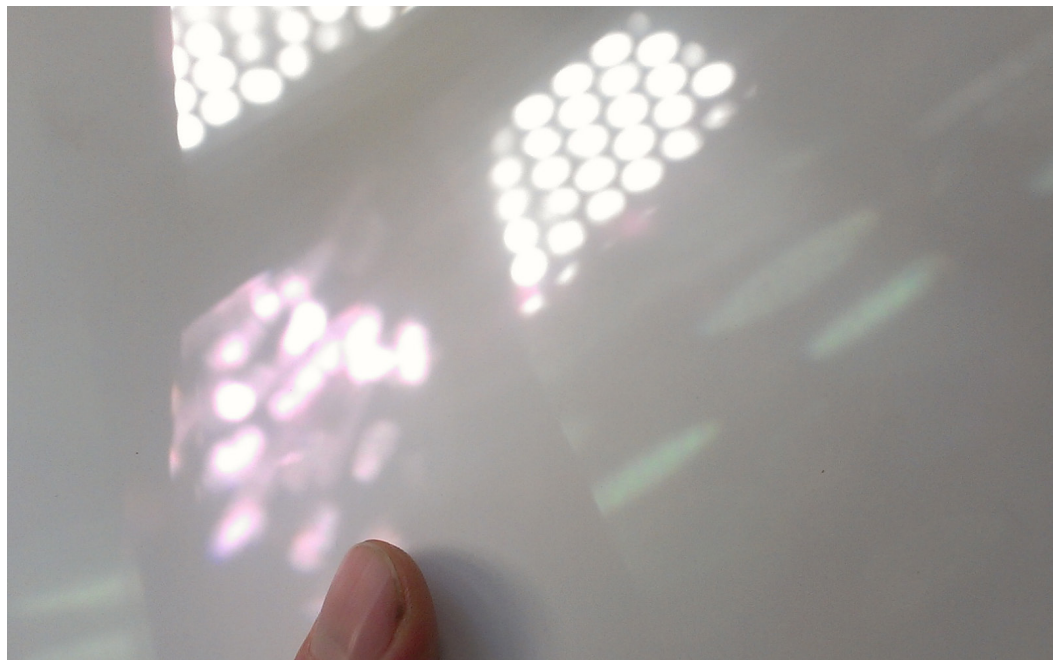
Collectif NOMAD - 2001 - 2007

Président et co-Animateur de l'Association Nomad,

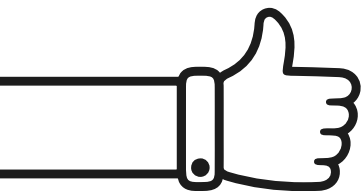
Création et exposition culturelle : court-métrage, photographie, land art, mini-festival, réflexion sur les alternatives d'un vivre autrement.



WWW.KAILIS-DESIGN.NET/LUCIA



CONTACTS



GUILLAUME DEMAISON

Conception et réalisation

06 63 57 35 89

guillaume@kailis-design.net

AMÉLIE DECHARENTENAY

Réalisation et communication

06 59 32 64 99

amelie@kailis-design.net

CLAIRE DEMAISON

Production/Diffusion

Claire Demaison

06 60 26 23 67

clairedemaison7@gmail.com

Projet protégé par le Studio Kailis

www.kailis-design.net

contact@kailis-design.net

06 59 32 64 99

Bureaux : 5 rue des Arènes, 87000 Limoges

Siège social : 12 boulevard de la Cité, 87000 LIMOGES,

SARL au capital de 10 000 euros / SIRET : 49937784400018